

Inspiron 24

3000 Series

Quick Start Guide

Panduan Pengaktifan Cepat
Hızlı Başlangıç Kılavuzu
Hướng dẫn khởi động nhanh
دليل البدء السريع

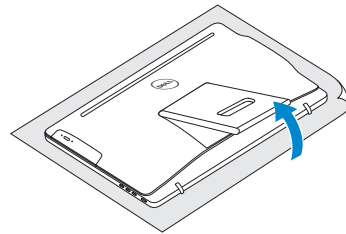


1 Setting up the stand

Menyiapkanudukan | Standın kurulumu
Lắp đặt chân đế | إعداد الحامل

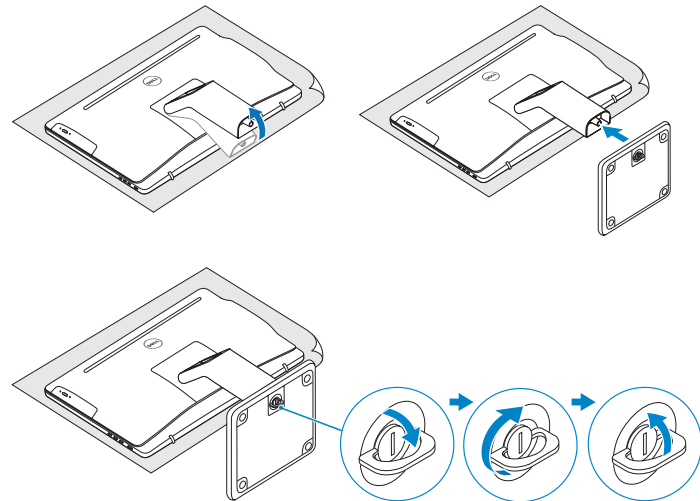
Easel stand

Tiang sandaran
Ayaklı stand
Đế giá đỡ
حامل المعروضات



Pedestal stand

Tiang alas | Sabit stand
Đế bệ đứng | حامل قاعدة التماثيل



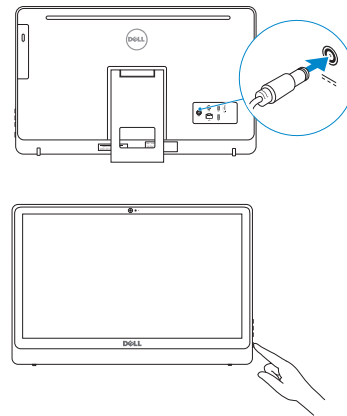
2 Set up the keyboard and mouse

Penataan keyboard dan mouse | Klavye ve fareyi ayarlayın
Cài đặt bàn phím và chuột | إعداد لوحة المفاتيح والماوس

See the documentation that shipped with the keyboard and mouse.
Lihat dokumentasi yang dikirimkan dengan keyboard dan mouse tersebut.
Klavye ve fare ile birlikte gönderilen belgelere bakın.
Xem tài liệu đi kèm với bàn phím và chuột.
شاهد المستندات المرفقة بلوحة المفاتيح والماوس.

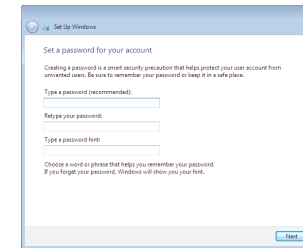
3 Connect the power adapter and press the power button

Sambungkan adaptor daya dan tekan tombol daya
Güç adaptörünü takip güç düğmesine basın
Kết nối với bộ chuyển đổi nguồn điện và nhấn nút nguồn
توصيل مهبطي التيار والضغط على زر التشغيل



4 Finish Windows setup

Tuntaskan penataan Windows | Windows kurulumunu tamamlayın
Hoàn tất cài đặt Windows | إنهاء إعداد Windows



Set up password for Windows

Atur kata sandi untuk Windows
Windows için parola belirleyin
Thiết lập mật khẩu cho Windows
إعداد كلمة المرور لنظام Windows



Connect to your network

Sambungkan ke jaringan Anda
Ağınıza bağlanın
Kết nối vào mạng của bạn
التوصيل بالشبكة

- NOTE:** If you are connecting to a secured wireless network, enter the password for the wireless network access when prompted.
- CATATAN:** Jika Anda menghubungkan ke jaringan nirkabel aman, masukkan kata sandi untuk akses jaringan nirkabel tersebut saat diminta.
- NOT:** Güvenli bir kablolu ağa bağlanıyorsanız, sorulduğunda kablolu ağ erişimi parolasını girin.
- GHI CHÚ:** Nếu bạn đang kết nối với một mạng không dây bảo mật, hãy nhập mật khẩu để truy cập mạng không dây khi được nhắc.

ملاحظة: في حالة اتصالك بشبكة لاسلكية مؤمنة، أدخل كلمة المرور لوصول الشبكة اللاسلكية عند المطالبتك.



Protect your computer

Lindungi komputer Anda
Bilgisayarınızı koruyun
Bảo vệ máy tính của bạn
حماية الكمبيوتر

For more information

Untuk informasi lebih lanjut | Daha fazla bilgi için
Để biết thêm thông tin | لمزيد من المعلومات

To learn about the features and advanced options available on your computer, click **Start** → **All Programs** → **Dell Help Documentation**.
Untuk mempelajari tentang fitur dan opsi lanjutan yang tersedia pada komputer Anda, klik **Mulai** → **Semua Program** → **Dokumentasi Bantuan Dell**.
Bilgisayarınızdaki özellikler ve gelişmiş seçenekler hakkında bilgi almak için, **Başlat** → **Tüm Programlar** → **Dell Yardım Belgeleri**.
Để tìm hiểu về các tính năng và tùy chọn nâng cao có sẵn trên máy tính của bạn, hãy nhấp vào **Start** → **All Programs** → **Dell Help Documentation**.
لكي تتعرف على الميزات والخيارات المتقدمة المتاحة على الكمبيوتر، انقر فوق **ابدأ** → **كل البرامج** → **مستندات تعليمات Dell**.

Product support and manuals

Manual dan dukungan produk

Ürün desteği ve kılavuzlar

Hỗ trợ sản phẩm và sách hướng dẫn

دعم المنتج والدلائل

Contact Dell

Hubungi Dell | Dell'e başvurun

Liên hệ Dell | Dell ب الاتصال

Regulatory and safety

Regulasi dan keselamatan | Mevzuat ve güvenlik

Quy định và an toàn | ممارسات الأمان والممارسات التنظيمية

Regulatory model

Model regulatori | Yasal model numarası

Model quy định | النموذج التنظيمي

Regulatory type

Jenis regulatori | Yasal tür

Loại quy định | النوع التنظيمي

Computer model

Model komputer | Bilgisayar modeli

Model máy tính | موديل الكمبيوتر

Dell.com/support

Dell.com/support/manuals

Dell.com/support/windows

Dell.com/contactdell

Dell.com/regulatory_compliance

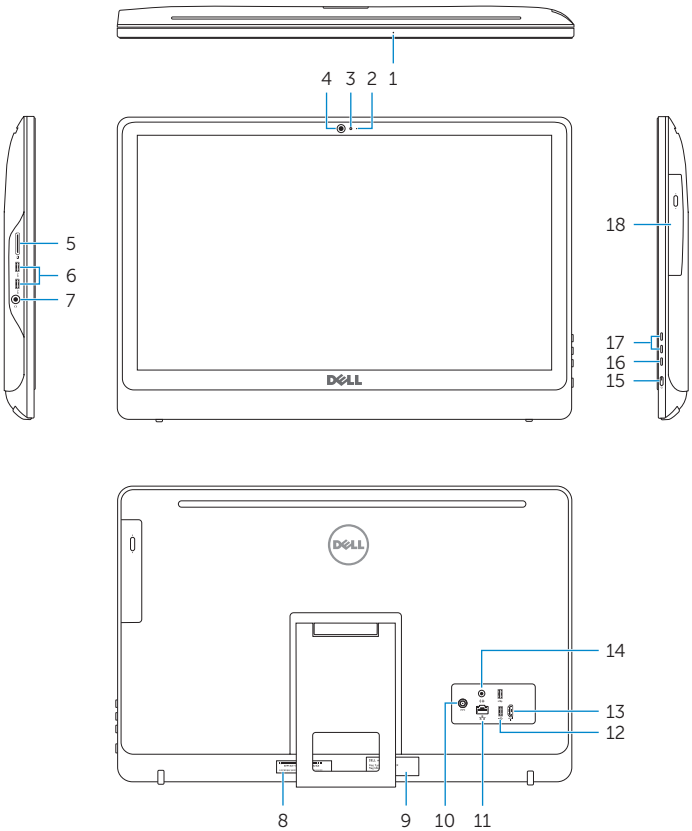
W12C

W12C003

Inspiron 24-3459

Features

Fitur | Özellikler | Tính năng | الميزات



- 1. Microphone (on computers with touchscreen display only)
- 2. Microphone (on computers with non-touchscreen display only)
- 3. Camera-status light
- 4. Camera
- 5. Media-card reader
- 6. USB 3.0 ports (2)
- 7. Headset port
- 8. Service Tag label
- 9. Regulatory label
- 10. Power-adapter port
- 11. Network port
- 12. USB 2.0 ports (2)
- 13. HDMI-in port
- 14. Audio-out port
- 15. Power button
- 16. Screen off/on button
- 17. Brightness control buttons (2)
- 18. Optical drive (optional)

- 1. Mikrofon (pada komputer dengan tampilan layar sentuh saja)
- 2. Mikrofon (pada komputer dengan tampilan non-layar sentuh saja)
- 3. Lampu status kamera
- 4. Kamera
- 5. Pembaca kartu media
- 6. Port USB 3.0 (2)
- 7. Port headset
- 8. Label Tag Servis
- 9. Label regulatori
- 10. Port adaptor daya
- 11. Port jaringan
- 12. Port USB 2.0 (2)
- 13. Port HDMI-in
- 14. Port Audio-out
- 15. Tombol daya
- 16. Tombol pengaktif/penonaktif layar
- 17. Tombol kontrol kecerahan (2)
- 18. Drive optik (opsional)

- 1. Mikrofon (sadece dokunmatik ekranlı bilgisayarlarda)
- 2. Mikrofon (sadece dokunmatik ekransız bilgisayarlarda)
- 3. Kamera durum ışığı
- 4. Kamera
- 5. Ortam kartı okuyucu
- 6. USB 3.0 bağlantı noktaları (2)
- 7. Mikrofonlu kulaklık bağlantı noktası
- 8. Servis Etiketi
- 9. Yasal etiket
- 10. Güç adaptörü bağlantı noktası
- 11. Ağ bağlantı noktası
- 12. USB 2.0 bağlantı noktaları (2)
- 13. HDMI-giriş bağlantı noktası
- 14. Ses çıkışı bağlantı noktası
- 15. Güç düğmesi
- 16. Ekran açma/kapama düğmesi
- 17. Parlaklık ayarı düğmeleri (2)
- 18. Optik sürücü (isteğe bağlı)

- 1. Micro (chỉ có ở máy tính với màn hình cảm ứng)
- 2. Micro (chỉ có ở máy tính với màn hình không cảm ứng)
- 3. Đèn trạng thái camera
- 4. Camera
- 5. Khe đọc thẻ nhớ
- 6. Cổng USB 3.0 (2)
- 7. Cổng tai nghe
- 8. Nhãn Thẻ bảo trì
- 9. Nhãn quy định
- 10. Cổng bộ chuyển đổi nguồn điện
- 11. Cổng mạng
- 12. Cổng USB 2.0 (2)
- 13. Cổng HDMI vào
- 14. Cổng xuất âm thanh
- 15. Nút nguồn
- 16. Nút bật/tắt màn hình
- 17. Nút điều chỉnh độ sáng (2)
- 18. Ổ đĩa quang (tùy chọn)

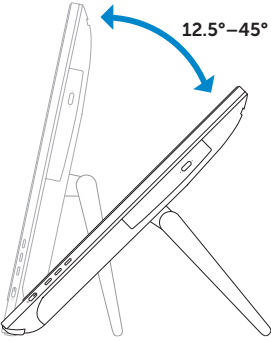
Tilt

Miring | Eğim | Xoay nghiêng | مائل

Easel stand

Tiang sandaran
Ayaklı stand
Đế giá đỡ

حامل المعروضات



Pedestal stand

Tiang alas | Sabit stand
Đế bệ đứng | حامل قاعدة التماثيل

